

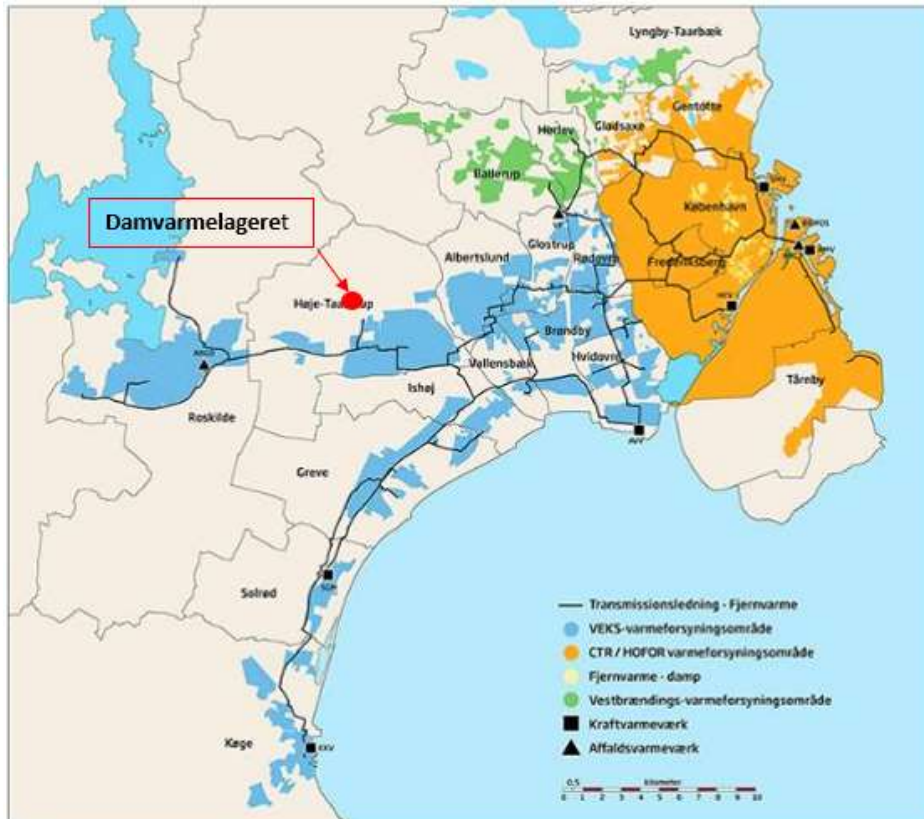
Varmelageret i Høje Taastrup

Uffe Schleiss, Høje Taastrup Fjernvarme

28. oktober 2020



Hovedstadsområdet sammenhængende fjernvarmeområde

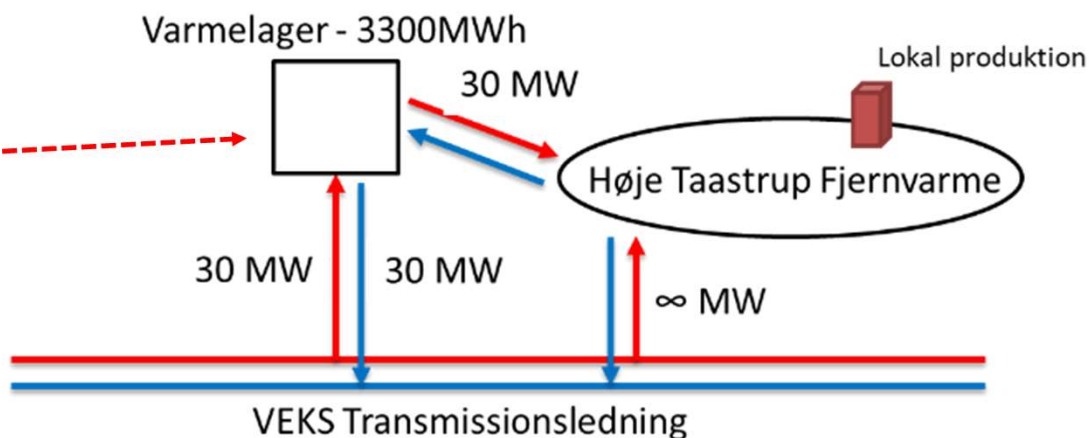
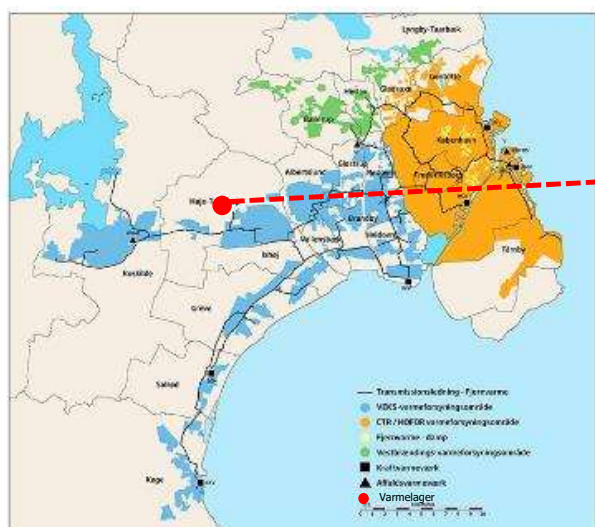


VEKS er et transmissionsselskab, der leverer fjernvarme til 17 distributionsselskaber på Vestegnen

Varmeleverandører til transmission:

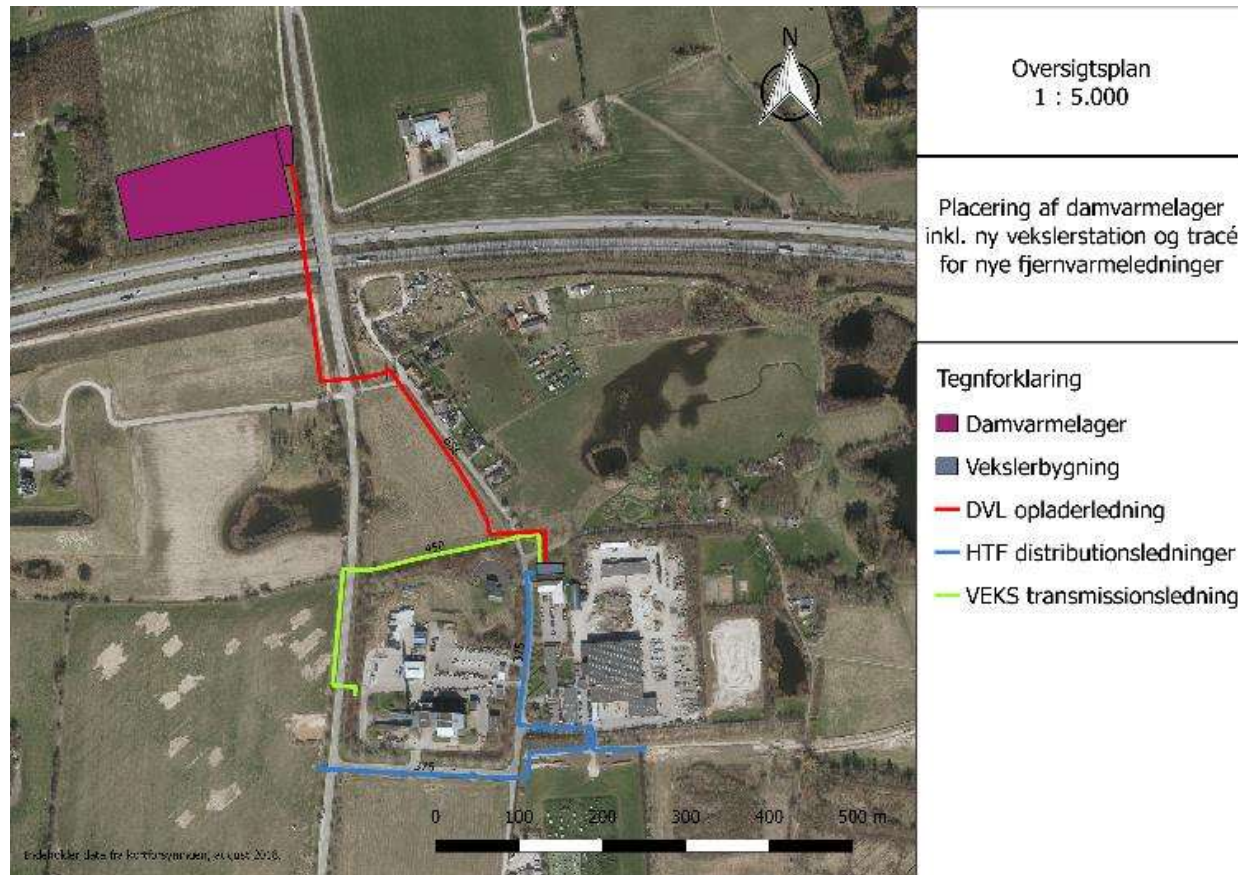
- Fire kraftvarmeværker på i alt 2.050 MW. Værkerne er ejet af tre forskellige selskaber: Ørsted, HOFOR og VEKS.
- Tre affaldsenergiværker på i alt 400 MW

Intro - Modelling af varmelageret - en del af det samlede varmesystem



- Varmelageret tilsluttes VEKS' transmissions-ledning med en maksimal varmeoverførsel på 30 MW som opladning til lageret - og tilsvarende afladning på 30 MW til Høje Taastrups Fjernvarmes distributionsnet.
- Varmelageret modtager varme fra transmissionsnettet (~ 95-110 °C)
- Varmelageret leverer varme til distributionsnettet i Høje Taastrup (~ 75 °C)
- Lokal produktion kan ikke tilføres til lagret fra distributionsnettet. Lokal produktion tilrettelægges, så det ikke hindrer afladning af lageret.

Oversigtsplan



Design af varmelager

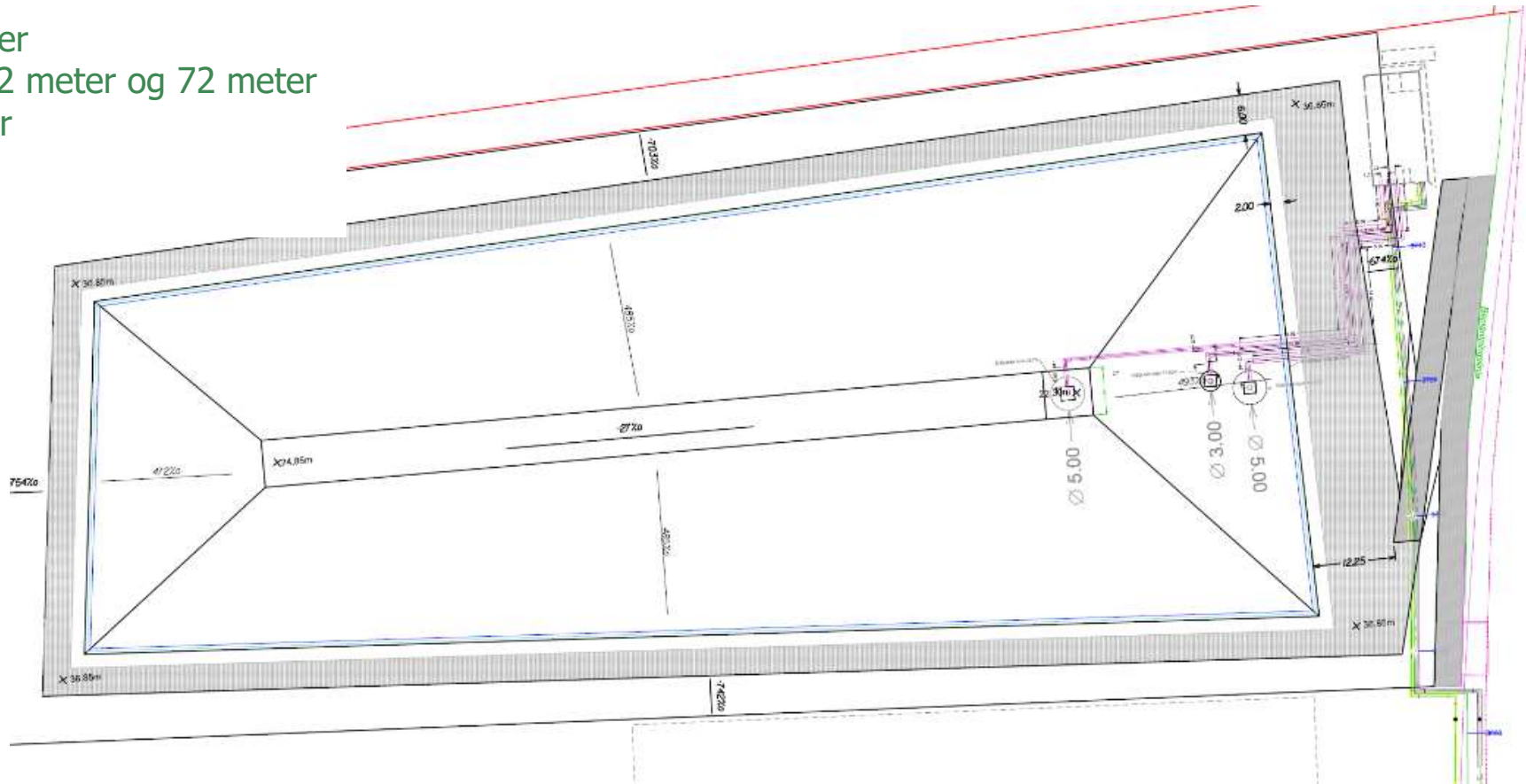
Dimensioner:

Længde: 180 meter

Bredde: mellem 52 meter og 72 meter

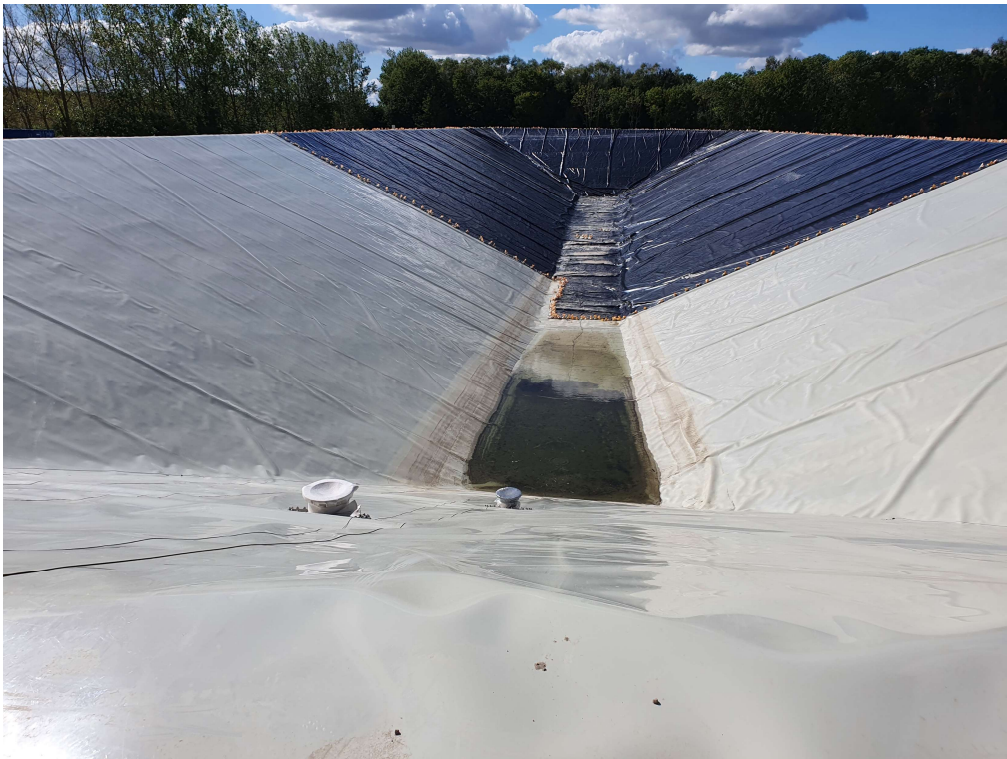
Dybde: 14,5 meter

Jordbalance

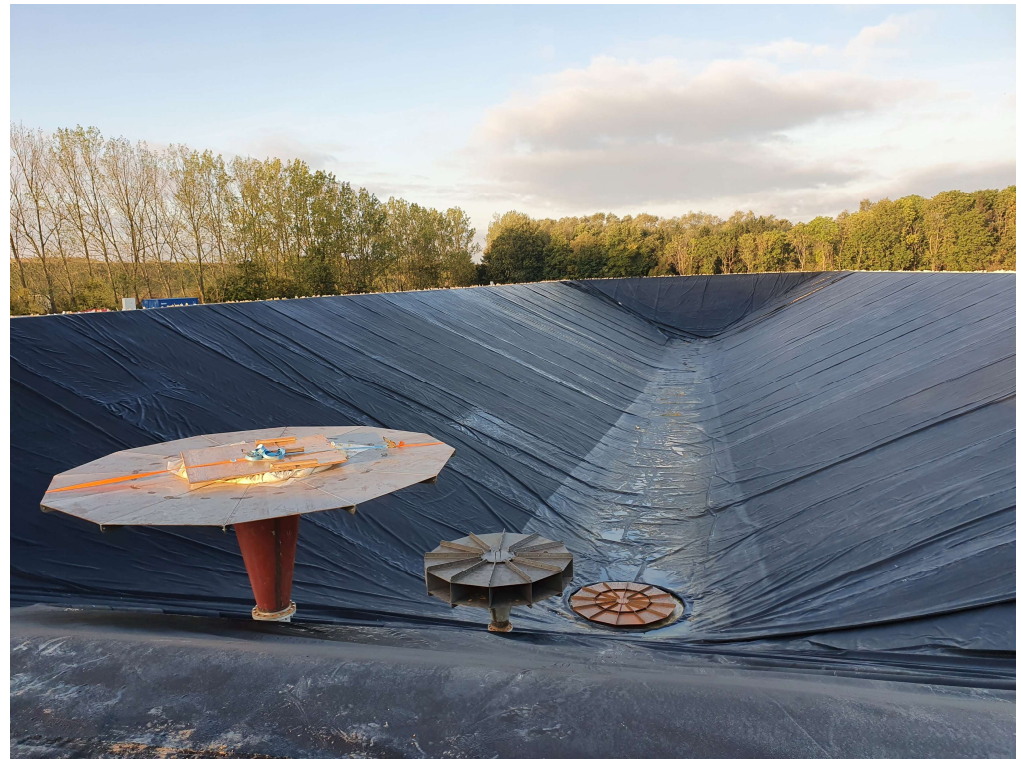


Varmelager





 VEEKS

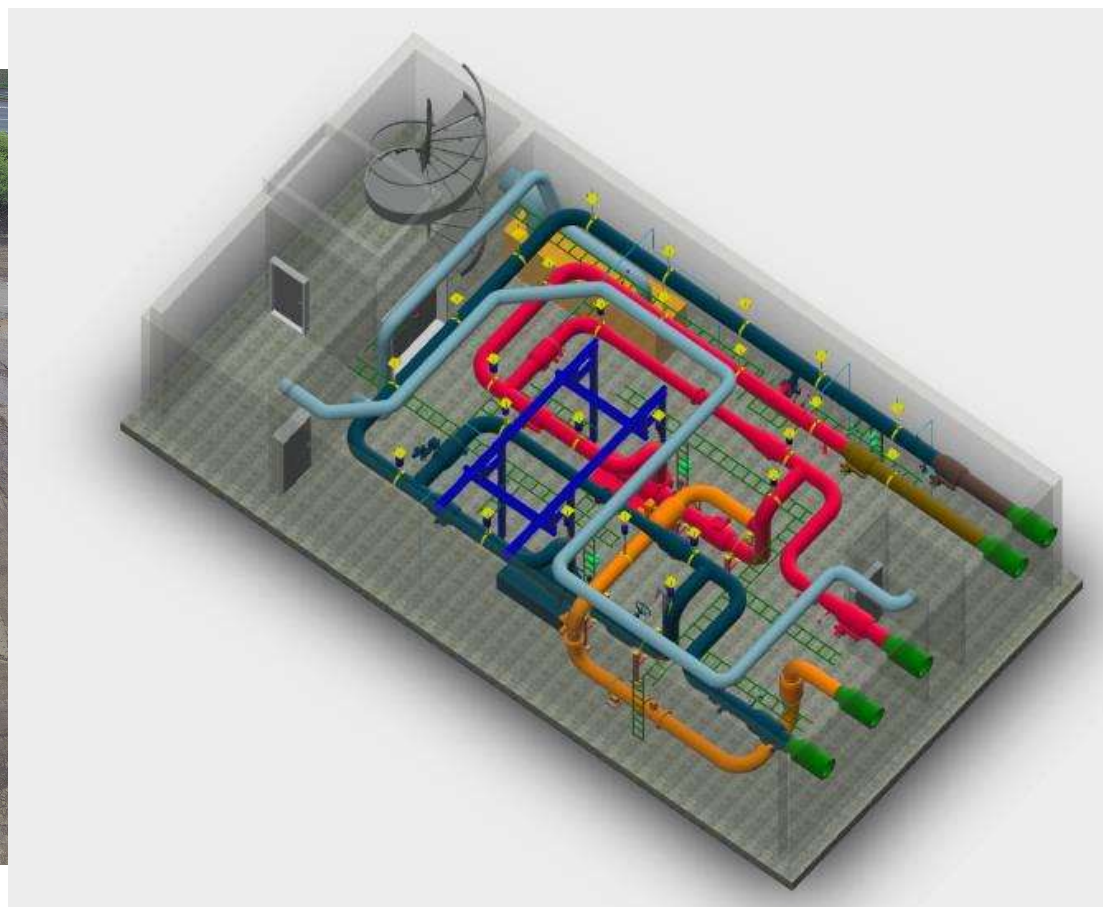


Grøn fjernvarme til dig

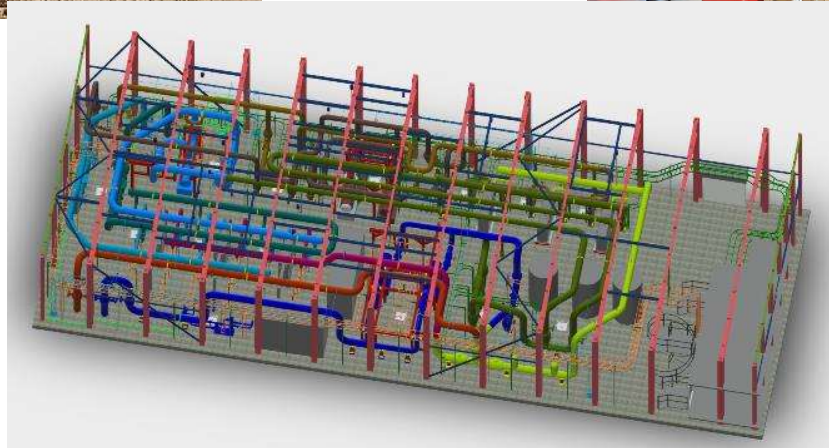
Besøgende i lageret



Pumpebygning underjordisk



Vekslerbygning



Investeringsbudget

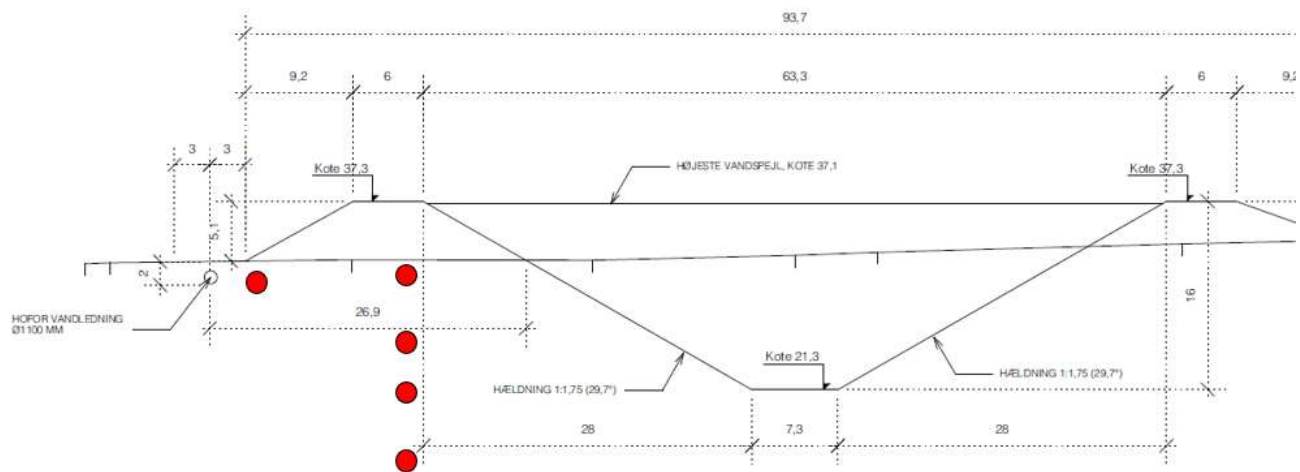
- Investering: 75 mio. kr.
 - Modningsomkostninger 4,1 mio. kr.
 - Projektering og tilsyn 6,1 mio. kr.
 - Lager + pumpekælder 33,3 mio. kr. (heraf tilskud fra EUDP 4,2 mio. kr.)
 - Vekslerbygning 15,7 mio. kr.
 - Fjernvarmeledninger 13,1 mio. kr.
 - Eltilslutning 3,8 mio. kr.
 - Vandpåfyldning 3,4 mio. kr.
- Uforudsete udgifter indeholdt i de enkelte poster

EUDP

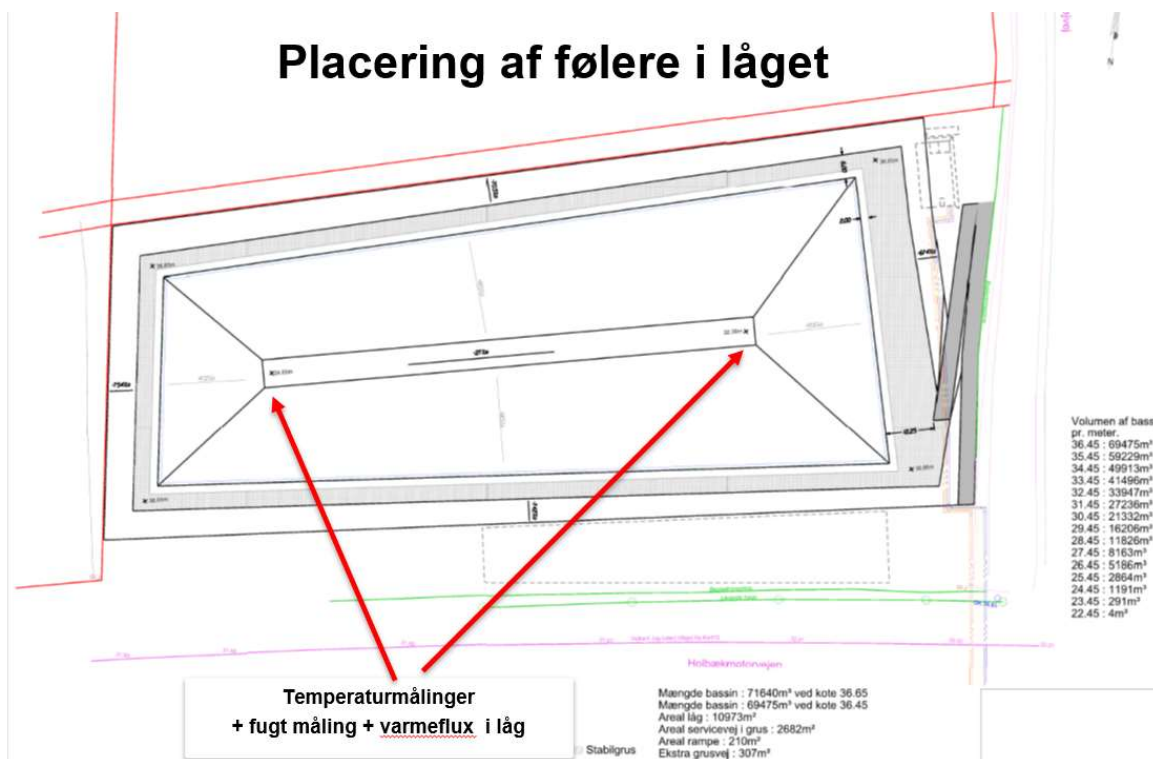
- Navn FLEX_TES
- Varmelager-projektet er et udviklingsprojekt, som modtager i alt 13 mio. kr. i tilskud fra EUDP.
- Projektperiode 1/8-2018 – 31/7-2023
- Deltagere:
 - VEKS
 - Høje Taastrup Fjernvarme
 - PlanEnergi
 - DTU
 - Ea Energianalyse

EUDP

- Måleprogram:



Placering af følere i låget





Tak for opmærksomheden

Uffe Schleiss
43 55 30 19
uffe@htf.dk